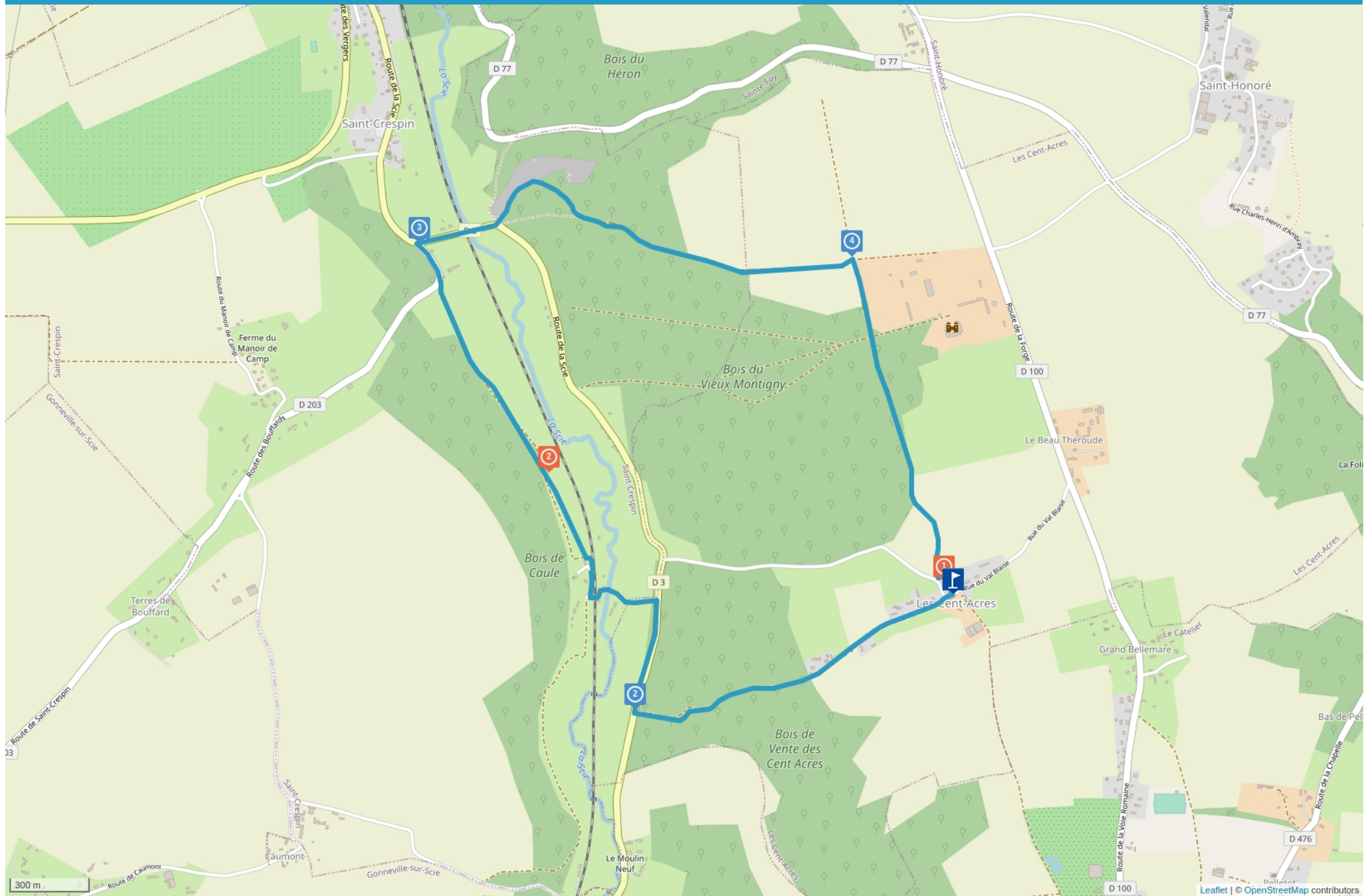


# MONTIGNY



Cet itinéraire vous est fourni à titre indicatif. Cirkwi ne certifie pas la fiabilité des informations contenues dans les textes, cartes ou photos de cet itinéraire. Retrouvez plus d'infos sur [www.cirkwi.com](http://www.cirkwi.com)



Mise à jour le 03/01/23 par Office de Tourisme Terroir de Caux et généré par [www.cirkwi.com](http://www.cirkwi.com)

# Montigny

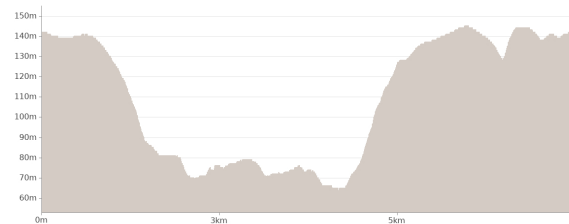
Proposé par :

**Office de Tourisme Terroir de Caux**

"Ce PDF a été généré à partir de Cirkwi, la plateforme de partage d'activités touristiques qui vous fait voyager"[www.cirkwi.com/circuit/43334](http://www.cirkwi.com/circuit/43334)



Vallée de la Scie ©PAT Terroir de Caux



Départ : Impasse du Moulin Neuf - 76590 LES CENT-ACRES

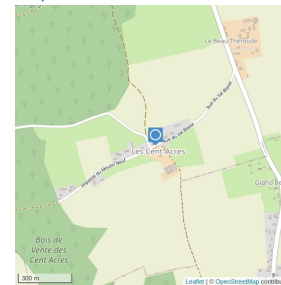


Cette boucle, jolie promenade dans le Bois du Vieux Montigny, est une plongée en pleine nature qui vous permettra d'emprunter un tronçon du fameux GR® 210 dit du Chasse-Marée, le long des méandres de la Scie.

Cet itinéraire vous est fourni à titre indicatif. Cirkwi ne certifie pas la fiabilité des informations contenues dans les textes, cartes ou photos de cet itinéraire. Retrouvez plus d'infos sur [www.cirkwi.com](http://www.cirkwi.com)

1

**Rue du Val Blaise - 76590 LES CENT-ACRES - Altitude : 141m**



## Point de départ : Mairie de Cent-Acres

La boucle est balisée, le totem de départ se trouve devant la mairie, vous devez ensuite suivre le balisage bleu (boucle n°6).  
Parking possible à la mairie.  
Hébergements les plus proches : Saint-Crespin  
Commerces de proximités les plus proches : à 2km à Longueville-sur-Scie  
Gare de Longueville-sur-Scie à 2km.

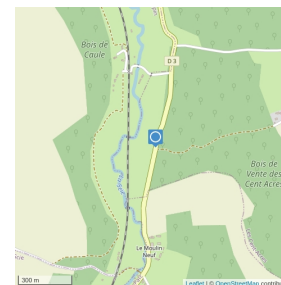
2

**D3 - 76590 LES CENT-ACRES - Altitude : 91m**



## Longer la D3 pour rejoindre le GR du Chasse Marée

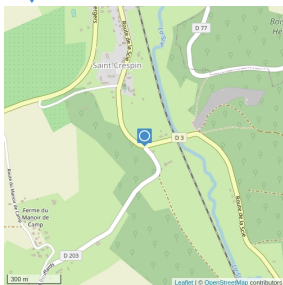
Vous voilà arrivez dans la Vallée de la Scie, vous laissez le bois en tournant à droite pour longer la D3 avec prudence. Après 450m tournez à gauche pour emprunter la petite route. Une fois passé la Scie et le chemin de fer, tournez à droite pour emprunter le GR du Chasse Marée.



Mise à jour le 03/01/23 par Office de Tourisme Terroir de Caux et généré par [www.cirkwi.com](http://www.cirkwi.com)

3

Route de la Scie - 76590 SAINT-CRESPIN - Altitude : 74m

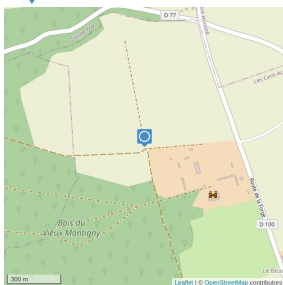


### Tourner à droite

Vous quittez le Chasse Marée pour remonter dans le bois de Montigny en tournant à droite. Puis une fois la scie et les rails traversés il vous faudra aller tout droit en empruntant le chemin.

4

Château de Montigny - 76590 LES CENT-ACRES - Altitude : 145m



### Tournez à droite

Pour revenir vers Les Cent-Acres il vous faudra emprunter le chemin qui est à droite.

1

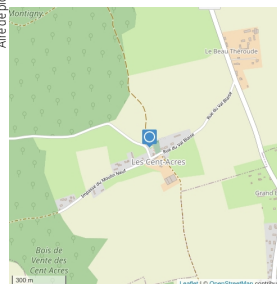
Rue du Val Blaise - 76590 LES CENT-ACRES - Altitude : 140m

Aires de Pique-Nique



### Aire de pique-nique de Cent-Acres

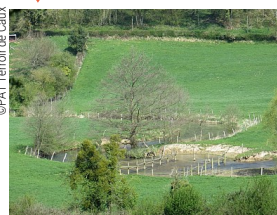
Derrière la mairie à côté du parking.



2

L'Âme Luc - 76590 SAINT-CRESPIN - Altitude : 83m

Points de vues et panorama



### Point de vue sur la vallée de la Scie

Depuis le GR 210 vous avez un formidable panorama sur la vallée et les méandres de la Scie.

