

18 La Seine en Dragon Boat

Le Dragon Boat, ou bateau dragon, est une embarcation originaire de la Chine antique et le sport national chinois, aujourd'hui pratiqué dans le monde entier. Sur cette pirogue pas comme les autres, c'est le tambour qui mène la danse et fait pagayer les passagers à l'unisson ! Grâce à Pagaies en Seine, testez votre sens du rythme tout en découvrant la Seine et ses multiples richesses autrement, de Belbeuf à Saint-Adrien !

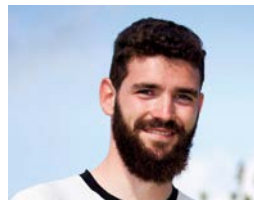


Balade nautique

- > **Discipline** : Dragon Boat
- > **Durée** : 2h00



Accompagnateur



Hugo Roussel

BPJEPS APT /
Nautisme (kayak et
disciplines associées)
Accompagnateur nautique

Tarifs : 17 €/pers.

Support : Dragon Boat.

Lieu de rendez-vous : Base nautique de Belbeuf, 8 route de Paris à Belbeuf.

Public : à partir de 8 ans.

Nombre de participants : de 15 à 40 pers.
2 enfants de moins de 14 ans pour 10 pers. max.

Matériel fourni : pagaie et gilet de sauvetage.

Matériel à prévoir : chaussures fermées obligatoires, vêtements chauds, Coupe-vent, crème solaire, chapeau, eau (en fonction du temps).

Pré-requis : savoir nager (signature d'une attestation) et être capable de pagayer.

⚠ : report ou annulation de l'activité en cas de mauvais temps, manque d'eau ou manque de participants.

Réservation

Pagaies en Seine

> Tél. : 06 72 68 89 76

> Mail : hugo@pagaiesenseine.fr

> Site : www.pagaiesenseine.fr

www.facebook.com/PagaiesenSeine

> Dates



Jun

Samedi 18 / 10h – 12h

Samedi 25 / 10h – 12h

Juillet

Samedi 9 / 10h – 12h

Août

Samedi 20 / 10h – 12h

Samedi 27 / 10h – 12h

Septembre

Samedi 10 / 10h – 12h

Samedi 17 / 10h – 12h

Samedi 24 / 10h – 12h

