



# TERROIR DE CAUX 26 circuits de randonnée

- 1 Le Bourg Joli**

Départ > Mairie de Varneville-Bretteville  
8,5 km - 2h00 - Difficulté ○○○
- 2 L'Arbaïète et le Bosmelet**

Parcours Flaubert  
Départ > Église de Vassonville  
12,5 km - 3h00 - Difficulté ○○○
- 3 Le Clos Jacquet**

Départ > Place de la République, Auffay, Val-de-Scie  
10 km - 2h30 - Difficulté ○○○
- 4 Les Jacquemarts**

Départ > Place de la République, Auffay, Val-de-Scie  
11 km - 2h45 - Difficulté ○○○
- 5 La Corbière au Pont Rouge**

Départ > Place de la République, Auffay, Val-de-Scie  
12 km - 3h00 - Difficulté ○○○
- 6 Montigny**

Départ > Mairie des Cent-Acres  
7 km - 1h45 - Difficulté ○○○
- 7 Creppeville à Vaudreville**

Départ > Place de la Mairie, Longueville-sur-Scie  
9,5 km - 2h30 - Difficulté ○○○
- 8 Des Glycines à la Porte Noire**

Départ > Place de la Mairie, Longueville-sur-Scie  
11,5 km - 2h45 - Difficulté ○○○
- 9 Entre Varenne et Scie**

Départ > Place de la Mairie, Longueville-sur-Scie  
12,5 km - 3h00 - Difficulté ○○○
- 10 La Varenne et l'Eawy**

Départ > Église de Torcy-le-Petit  
17 km - 4h15 - Difficulté ○○○
- 11 La Balade de Quiberville**

Départ > Escaliers de la Plage, Quiberville-sur-Mer  
5,5 km - 1h30 - Difficulté ○○○
- 12 Le Chemin de la Saône**

Départ > Escaliers de la Plage, Quiberville-sur-Mer  
12,5 km - 3h00 - Difficulté ○○○
- 13 Les Coquelicots**

Départ > Parking de l'école, Avremesnil  
10 km - 2h30 - Difficulté ○○○
- 14 Du Chemin Vert au Chemin de Fer**

Départ > Mairie de Brachy  
13,5 km - 3h30 - Difficulté ○○○
- 15 De la Saône à la Vienne**

Départ > Mairie de Brachy  
24,5 km - 2h - Difficulté ○○○
- 16 La Pougaraise**

Départ > Église d'Auppegard  
10,5 km - 2h45 - Difficulté ○○○
- 17 Bas de Bacqueville**

Départ > Mairie de Bacqueville  
8,5 km - 2h15 - Difficulté ○○○
- 18 Un Vent de Liberté**

Départ > Parking route de l'Orée du Bois, Lestanville  
24 km - 6h00 - Difficulté ○○○
- 19 Bracquemont**

Piste des Faisans  
Départ > Église de Saône-Saint-Just  
9 km - 2h15 - Difficulté ○○○
- 20 Le Chemin des Frénettes**

Piste des Lièvres  
Départ > Mairie de Saint-Pierre-Bénouville  
7,5 km - 2h00 - Difficulté ○○○
- 21 Des Sources de la Saône à la Coutûre**

Piste des Chevreuils  
Départ > Place de la Bibliothèque de Val-de-Saône  
16 km - 3h45 - Difficulté ○○○
- 22 Sente aux Fées**

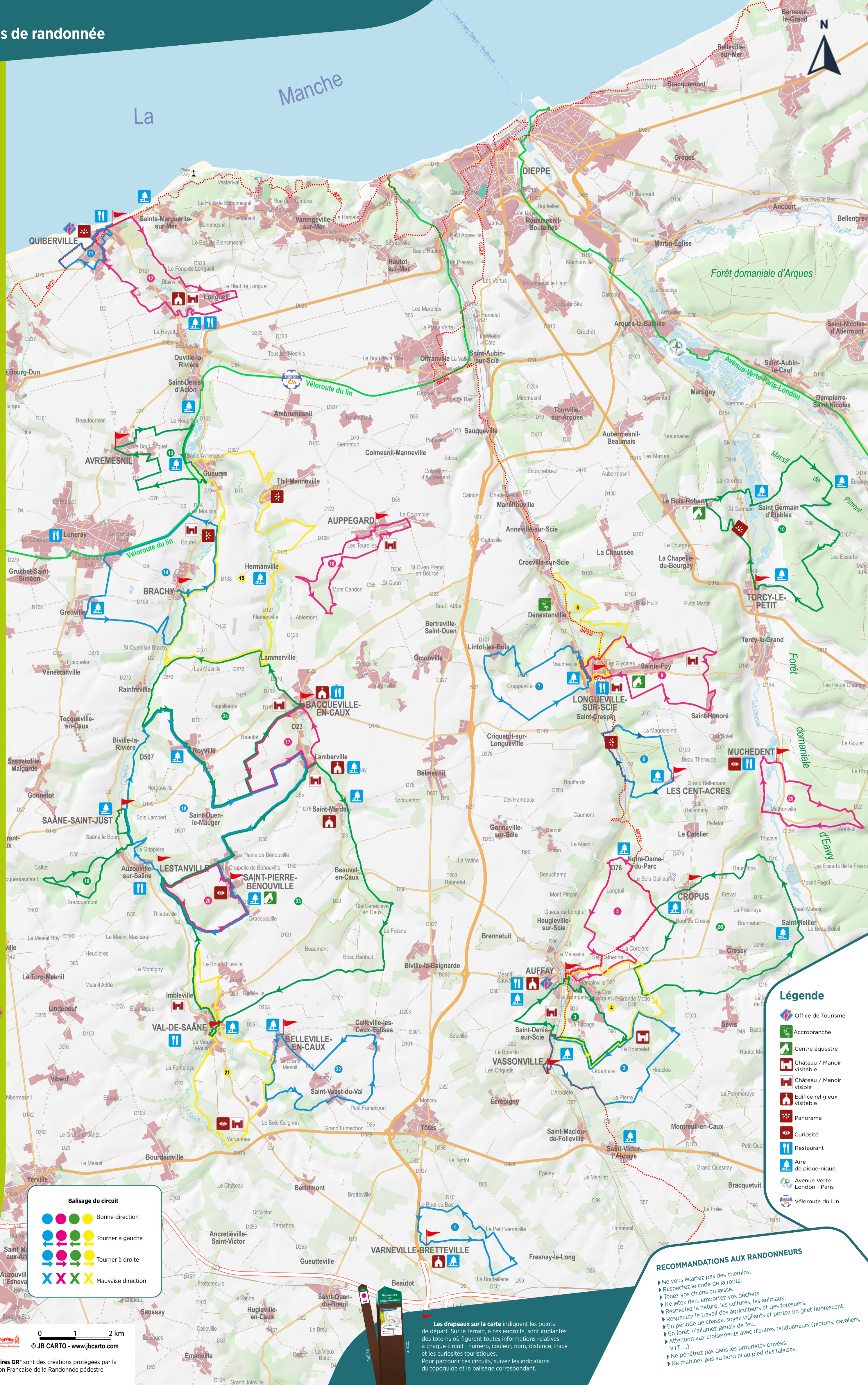
Piste des Perdrix Grises  
Départ > Maison de la Chasse et de la Nature, Belleville-en-Caux  
12 km - 3h00 - Difficulté ○○○
- 23 Au Fil des Châteaux**

Départ > Place de la Bibliothèque de Val-de-Saône  
24 km - 6h00 - Difficulté ○○○
- 24 Les Mesnils**

Départ > Mairie de Bacqueville  
16 km - 4h00 - Difficulté ○○○
- 25 La Crapauldière**

Départ > Mairie de Muchedent  
9 km - 2h15 - Difficulté ○○○
- 26 Entre Caux et Bray**

Départ > Mairie de Copus  
15 km - 3h45 - Difficulté ○○○



**Balsage du circuit**

- ● ● Bonne direction
- ↶ ↶ ↶ Tourner à gauche
- ↷ ↷ ↷ Tourner à droite
- X X X Mauvaise direction

- Légende**
- Office de Tourisme
  - Accrobranche
  - Centre équestre
  - Château / Manoir visitable
  - Château / Manoir visible
  - Édifice religieux visitable
  - Panorama
  - Curiosité
  - Restaurant
  - Aire de pique-nique
  - Avenue Verte London - Paris
  - Véloroute du Lin

- RECOMMANDATIONS AUX RANDONNEURS**
- ▶ Ne vous écartez pas des chemins.
  - ▶ Respectez le code de la route.
  - ▶ Tenez vos chiens en laisse.
  - ▶ Ne jetez rien, emportez vos déchets.
  - ▶ Respectez la nature, les cultures, les animaux.
  - ▶ Respectez le travail des agriculteurs et des forestiers.
  - ▶ En période de chasse, soyez vigilants et portez un gilet fluorescent.
  - ▶ Attention aux croisements avec d'autres randonneurs (piétons, cavaliers, VTT, ...)
  - ▶ Ne pénétrez pas dans les propriétés privées.
  - ▶ Ne marchez pas au bord ni au pied des falaises.

Les drapeaux sur la carte indiquent les points de départ. Sur le terrain, à ces endroits, sont implantés des totems ou figurent toutes informations relatives à chaque circuit : numéro, couleur, nom, distance, tracé et les curiosités touristiques. Pour parcourir ces circuits, suivez les indications du topoguide et le balsage correspondant.