

AU CŒUR DU TALOU

Boucle de randonnée pédestre
76 km - 4 jours

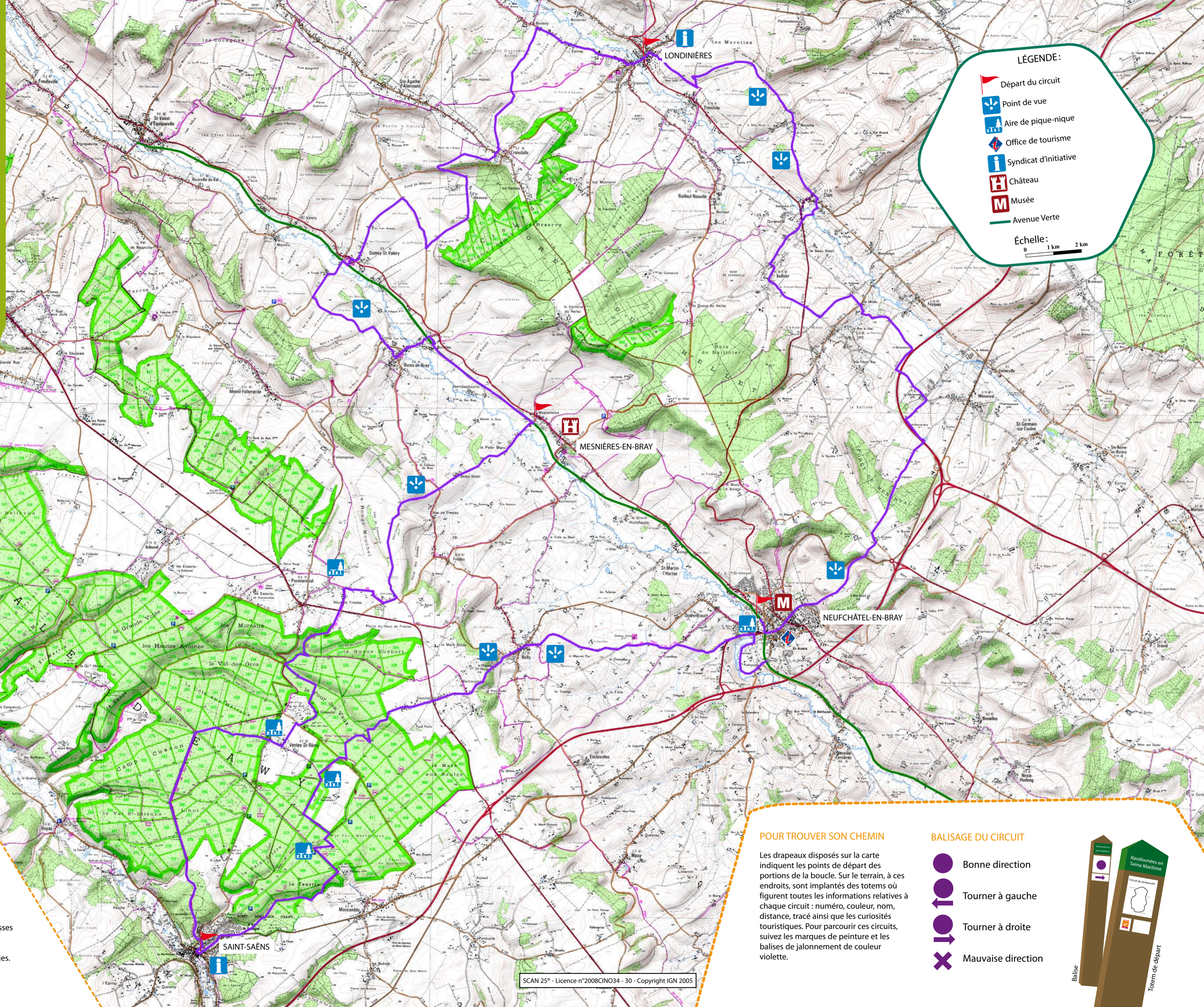
Jour 1 Départ de Neufchâtel-en-Bray
vers Londinières
23 km - 7 heures environ

Jour 2 Départ de Londinières
vers Mesnières-en-Bray
19 km - 5 heures environ

Jour 3 Départ de Mesnières-en-Bray
vers Saint-Saëns
16 km - 4 heures environ

Jour 4 Départ de Saint-Saëns
vers Neufchâtel-en-Bray
18 km - 4 heures et 45 minutes environ

Ce circuit peut être emprunté depuis l'une
des quatre communes de départ.



LÉGENDE :

- 🚩 Départ du circuit
- 👁️ Point de vue
- 🏠 Aire de pique-nique
- 🗺️ Office de tourisme
- 👤 Syndicat d'initiative
- 🏰 Château
- 🏛️ Musée
- 🟢 Avenue Verte

Échelle :
0 1 km 2 km

RECOMMANDATIONS AUX RANDONNEURS

- Ne pas s'écarter des chemins balisés
- Ne rien jeter et emporter ses déchets
- Tenir les chiens en laisse
- Ne pas camper
- Respecter la nature, les cultures et les animaux
- Penser au travail des agriculteurs et des forestiers
- Être prudent en période de chasse (calendriers des chasses disponibles auprès de l'Office National des Forêts)
- En forêt, ne pas fumer ni allumer de feu
- Sur ces chemins circulent VTT, piétons, chevaux, attelages. La nature absorbe les bruits. Penser aux croisements.
- Ne pas pénétrer dans les propriétés privées

POUR TROUVER SON CHEMIN

Les drapeaux disposés sur la carte indiquent les points de départ des portions de la boucle. Sur le terrain, à ces endroits, sont implantés des totems où figurent toutes les informations relatives à chaque circuit : numéro, couleur, nom, distance, tracé ainsi que les curiosités touristiques. Pour parcourir ces circuits, suivez les marques de peinture et les balises de jalonnement de couleur violette.

BALISAGE DU CIRCUIT

- Bonne direction
- ↶ Tourner à gauche
- ↷ Tourner à droite
- ✘ Mauvaise direction

